

# ŠTANJEL



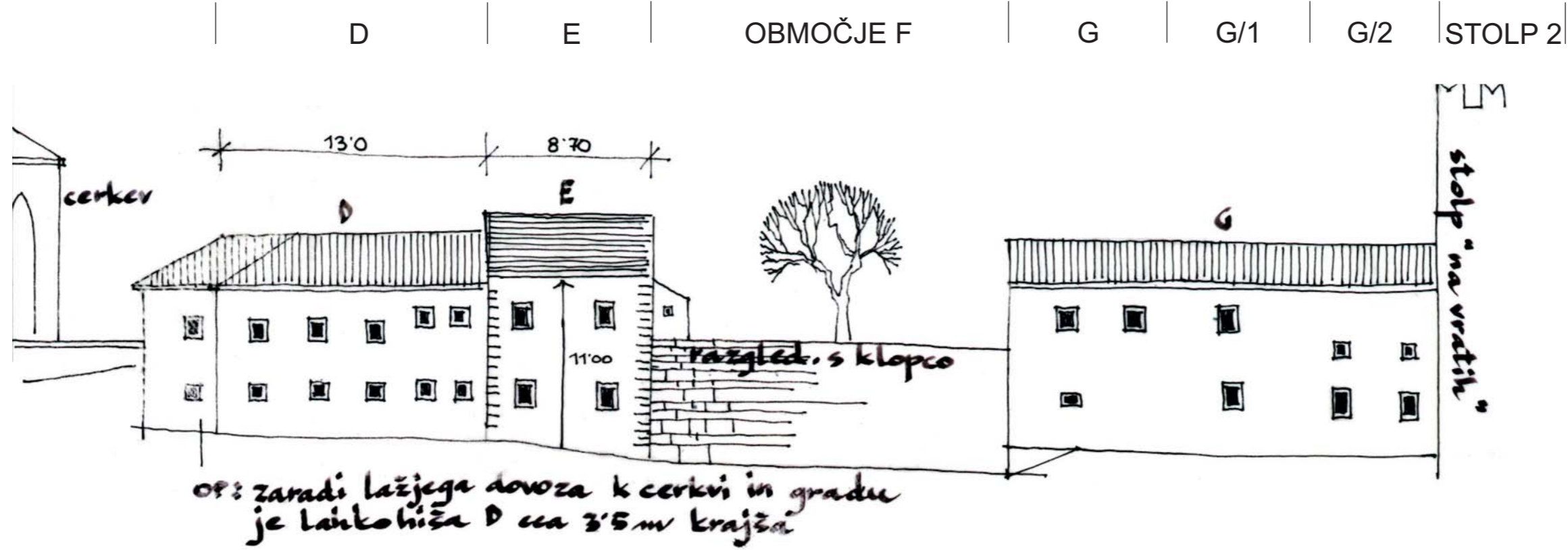
PRIKAZ FASAD - JUŽNI POGLED NA NIZ 2 - LIST 3



PROSTORSKI AKT:	OBČINSKI LOKACIJSKI NAČRT
NAZIV PROSTORSKEGA AKTA:	LOKACIJSKI NAČRT ZA OBMOČJE ŠTANJEL - STARO JEDRO
PRIPRAVLJAVEC:	OBČINA KOMEN
POBUDNIK / NAROČNIK:	OBČINA KOMEN
IZDELOVALEC:	LOCUS d.o.o., Ljubljanska cesta 76, 1230 DOMŽALE
ODGOVORNI VODJA:	MAJDA ZUPANIČ univ.dipl.inž.arh. IZS A-0848
ŠTEVILKA PROJEKTA:	125
FAZA:	SPREJET
DATUM:	JUNIJ 2005
VRSTA NAČRTA:	PRIKAZ PROSTORSKE UREDITVE, LEGE OBJEKTOV, PRIKAZ USMERITEV ZA OBLIKOVANJE OBJEKTOV
MERILO:	1 : 250
LIST ŠTEVILKA:	3.4.3.3.

## PRIKAZ FASAD - JUŽNI POGLED NA NIZ 2 - LIST 3

Fasadni niz v M 1:250 - predlog prenove



Fotografije fasadnega niza - obstoječe stanje

